

Tiger Prism Microsoft Office 365 Analytics

Prism est un outil d'analyse et de reporting permettant de mesurer et monitorer les activités, usages et adoption liés à vos plateformes de Communications Unifiées (US). En Utilisant le Microsoft Graph API, Tiger Prism vous fournit un aperçu clair de vos outils de collaboration.

Résumé produit

Tiger Communications est un leader mondial sur le marché des outils spécialisés dans l'analyse, la détection de fraude et la taxation des communications. Nous avons une expérience de près de 40 ans concernant l'intelligence business et le management de l'information pour les entreprises internationales et les PME.

Les fonctionnalités incluent



Aucune limite sur le stockage de données



Comprendre les métriques sur le nombre d'e-mails envoyés, reçus et lus



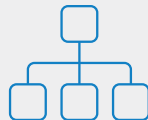
Identifier et mesurer les types d'équipements utilisés pour se connecter à Office365



Créer une vue holistique sur les usages de vos outils de collaboration



Revue de la boîte de réception, utilisation mémoire, utilisation et limites



Créer des Groupes de Données reflétant votre diagramme organisationnel interne

Pourquoi analyser Office 365 ?

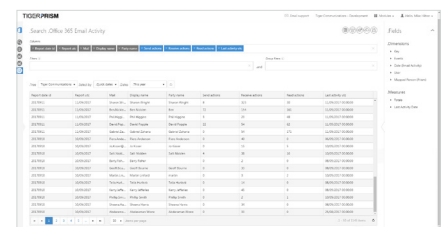
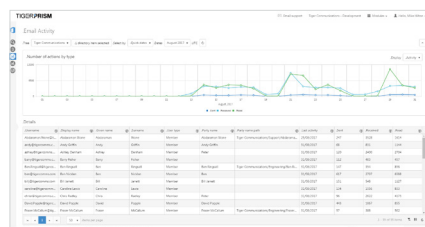
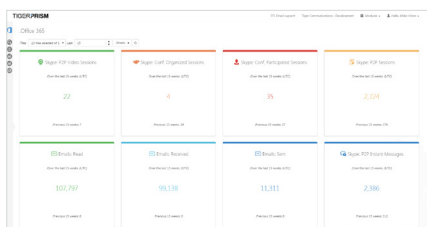
Utiliser Tiger Prism pour monitorer Office 365 vous donne un aperçu clair sur l'impact de vos nouvelles plateformes UC et sur l'utilisation des systèmes de messagerie plus traditionnels.

Cela vous donne une vision plus large et une approche plus holistique pour comprendre comment vos employés utilisent leurs outils de collaboration au fil du temps.

Lors d'un déploiement UC et outils de collaboration, on recherche généralement à mesurer leur taux d'utilisation, d'adaptation ainsi que la manière dont le personnel fait usage de ces outils – investir dans ces produits en vaut-il la peine ?

Etre capable de contrôler quels outils sont utilisés sur quels appareils vous aide à avoir un meilleur aperçu de ce qui se passe dans votre environnement de travail et de localiser à où il y a un besoin de support.

L'un des résultats à observer lors de l'interrogation des données Office 365 est le gain de temps pour les employés en leur évitant d'envoyer / lire des e-mails et leur permettre de communiquer plus librement et instantanément (via les outils de voix) apporte des résultats opérationnels très positifs à votre organisation.



Alertes

Etre alerté proactivement des événements



- ▶ Recevoir les notifications basées sur les requêtes de données configurables par utilisateur
- ▶ Planifier les alertes basées sur des critères spécifiques (utilisateurs actifs, nombre de sessions ou usage exceptionnel)

Analyse

Monitorer l'activité et voir



- ▶ Module d'analyse et tableaux de bords intuitifs qui vous permet d'accéder aux données via des formats personnalisables
- ▶ Aperçu de l'adoption, des coûts, performances, capacités et usage de Skype for Business
- ▶ Tableaux de bords intuitifs avec hiérarchie d'Office 365

Mesurer l'adoption

Mesurer comment le service est utilisé



- ▶ Comparer les utilisateurs enregistrés aux utilisateurs actifs à travers de nombreux dispositifs
- ▶ Mesurer l'implication d'utilisateurs afin de calculer le ROI d'un déploiement
- ▶ Monitorer le comportement d'utilisateurs au fil du temps